

RAPPORT D'ACTIVITÉ

2025

ÉDITO

L'année 2025 s'est inscrite dans un contexte relativement dynamique du marché du travail en Pays de la Loire avec des difficultés de recrutement dans de nombreux secteurs d'activités comme l'aéronautique, la navale, le transport ou bien encore les services à la personne.

Accompagner les entreprises dans leur politique emploi et dans leurs projets de recrutements inclusifs fait partie de l'ADN du GIRPEH Pays de la Loire. Une association créée par des employeurs il y a une quarantaine d'années.

En lien étroit avec les services de l'Etat en région, France Travail, l'Agefiph, le FIPHFP, le Département de Loire-Atlantique, l'Agence Régionale de Santé, et l'Adapeila, notre association assume pleinement sa mission de Cap emploi sur le département de Loire-Atlantique ainsi que le rôle d'acteur incontournable de l'inclusion professionnelle.

Notre action s'articule autour d'objectifs partagés : favoriser l'accès, le maintien dans l'emploi des personnes en situation de handicap ainsi que des jeunes en difficulté, et accompagner les employeurs dans leur politique d'emploi et d'inclusion.

Cette ambition s'est traduite par une coopération accrue avec nos partenaires publics et privés, et la mise en œuvre d'une offre de services adaptée aux enjeux du territoire ligérien et aux besoins des entreprises.

En 2025, notre association a renforcé son ancrage territorial et sa proximité avec les entreprises en développant des actions sur les agglomérations de Châteaubriant, Nantes et Saint-Nazaire au travers du dispositif « Les entreprises s'engagent ».

Les multiples évènements et jobdatings organisés tout au long de l'année ont favorisé le retour à l'emploi de nombreux demandeurs d'emploi et l'accompagnement des jeunes dans leur recherche de stages ou d'alternance. Ces évènements ont mobilisé plusieurs centaines d'employeurs autour des enjeux d'inclusion et d'égalité des chances. Cela a également permis de soutenir financièrement de nombreuses associations en lien avec le handicap ou la santé comme les « P'tits Doudous », Ma Parenthèse, l'Atlantique Rugby Fauteuil ou bien encore la section handisport de Les Neptunes de Nantes.

En 2025, les résultats opérationnels et financiers de l'association sont de nouveaux positifs grâce à la mobilisation de l'ensemble des équipes et du soutien financiers de nos partenaires publics et privés.

En 2026, dans un contexte géopolitique international et une situation économique plus incertaine, vous pouvez de nouveau compter sur le professionnalisme et l'engagement des équipes du GIRPEH pour renforcer l'accompagnement des employeurs et des demandeurs d'emploi.

En 2026, nous allons également accompagner nos équipes pour monter en compétences en matière d'IA notamment au travers d'un partenariat avec la startup Ciblijob.

Nous avons besoin du soutien indispensable des entreprises (notamment au travers de la taxe d'apprentissage et de partenariats avec les entreprises et les fondations) pour pérenniser nos actions dans un contexte contraint en matière de budget public.

Merci à toutes et tous pour votre soutien au GIRPEH Pays de la Loire et pour votre engagement en faveur d'une société plus inclusive.

Yves-Olivier LENORMAND
Président GIRPEH Pays de la Loire



SOMMAIRE

ÉDITO	03
GIRPEH PAYS DE LA LOIRE	05
PAROLE À CAROLINE DEKERLE	08
PAROLE À THIBAUT GUILLUY	09
CAP EMPLOI	10
EMPLOI ACCOMPAGNÉ	12
SERVICE JEUNES	13
LES ENTREPRISES S'ENGAGENT	14
PÔLE CONSEIL ET FORMATION	15

GIRPEH PAYS DE LA LOIRE

Depuis 1984, le GIRPEH Pays de la Loire (Groupement Interprofessionnel Régional pour la Promotion de l'Emploi des Personnes Handicapées) accompagne les jeunes et les demandeurs d'emploi en situation de handicap pour faciliter leur inclusion en entreprise, ainsi que les salariés en risque de désinsertion professionnelle.

L'association déploie notamment les dispositifs « **Cap emploi** » et « **Emploi accompagné** » en Loire-Atlantique.

Elle accompagne également les employeurs privés et publics dans la mise en place de leurs politiques inclusives ou dans leurs actions de formation à la diversité.

Enfin, le GIRPEH Pays de la Loire anime le dispositif **Les entreprises s'engagent en Loire-Atlantique** qui permet l'organisation de jobdatings et d'évènements pour favoriser l'inclusion de tous les publics éloignés de l'emploi.

L'OFFRE DE SERVICES



Le service Cap emploi, organisme de placement spécialisé, assure une mission de service public. Cap emploi est un service dédié aux personnes en situation de handicap et aux employeurs, apportant son expertise sur le champ de l'emploi et du handicap. Cap emploi intervient en coordination avec les acteurs de l'emploi et de la santé au travail.

Cap emploi 44 regroupe 3 pôles d'expertises :

- L'accompagnement vers l'emploi,
- Le recrutement et l'intégration en emploi,
- Le maintien dans l'emploi et l'évolution professionnelle.



L'Emploi accompagné est un dispositif sur-mesure qui s'adresse aux personnes en situation de handicap ayant besoin d'un accompagnement médico-social et professionnel tout au long de la vie professionnelle.



Le Service Jeunes accompagne des jeunes en difficulté et/ou en situation de handicap dans la construction de leur projet professionnel et/ou leur recherche de stage, de formation ou d'emploi à travers différents dispositifs : Action Région lycéens handicapés, Pop'inclu, Parcours Professionnel des Jeunes Travailleurs Handicapés (PPJTH) et Sécurisation des Parcours, ORientation vers l'Emploi (SPORE).



Les entreprises s'engagent - club de Loire-Atlantique, est composé de représentants d'organisations d'employeurs, de clubs d'entreprises, et d'acteurs de l'emploi et de l'inclusion.

Le club propose une programmation riche et diversifiée, favorisant l'engagement des entreprises en matière d'emploi et d'inclusion dans tout le département et permettant de travailler ensemble sur les grands enjeux du territoire.



Le pôle Conseil et Formation propose des sensibilisations au handicap, des formations et du conseil à destination des entreprises, centres de formation, et partenaires emploi.

LES EFFECTIFS EN 2025

71 personnes au 31/12/2025

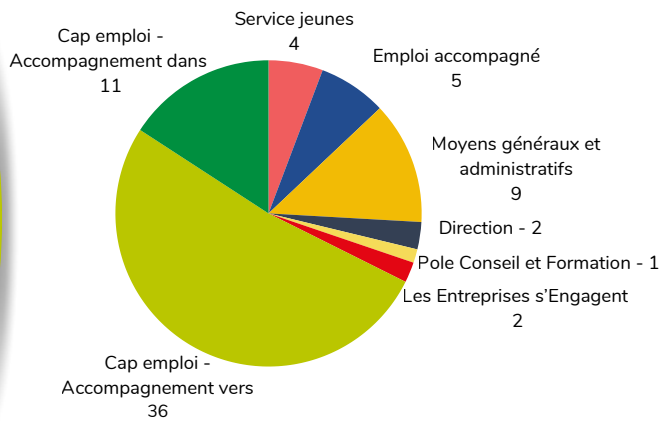
- 73 personnes présentes sur l'ensemble de l'année 2025
- dont 11 entrées et 8 sorties en 2025

66.7
ETP



au 31/12/2025

Répartition des effectifs par services



En 2025, le GIRPEH comptait parmi ses effectifs **24% de collaborateurs** bénéficiaires d'une RQTH (17 personnes), soit presque 4 fois plus que l'obligation légale fixée.

LA FORMATION EN 2025



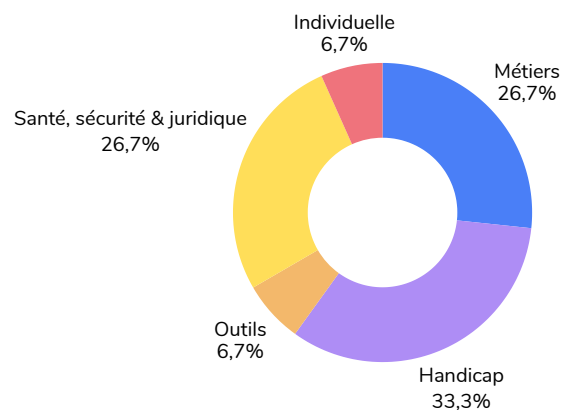
44

collaborateurs formés en 2025

175 HEURES

de formations réalisées en interne

Répartition par thématiques



FORMATION À L'ENTRETIEN MOTIVATIONNEL :

Formation de l'ensemble des conseillers et managers accompagnement et CEP afin de permettre aux conseillers Cap emploi d'acquies une méthode structurée pour renforcer le pouvoir d'agir des personnes accompagnées et soutenir leur motivation au changement.

Former l'ensemble du collectif nous permet de garantir plus d'homogénéité des pratiques, une meilleure qualité d'accompagnement et une compréhension partagée des principes du rétablissement.

UNE ORGANISATION REPENSÉE :

L'année 2025 a constitué une étape structurante pour le GIRPEH Pays de la Loire, marquée par l'évolution de l'organisation des services et de l'équipe de direction. Cette transformation répond à un besoin d'adaptation aux évolutions de l'activité, de son environnement et des politiques publiques de l'emploi.



Elle s'appuie notamment sur un pilotage différencié des deux axes structurants de l'offre de services du Cap emploi 44 — l'accompagnement vers l'emploi et l'accompagnement dans l'emploi — qui requièrent des expertises, des approches et des modalités d'intervention spécifiques. Cette évolution s'inscrit également dans le contexte de mise en œuvre de la loi pour le plein emploi, renforçant les exigences de coordination entre acteurs et les attentes en matière de fluidification et sécurisation des parcours.

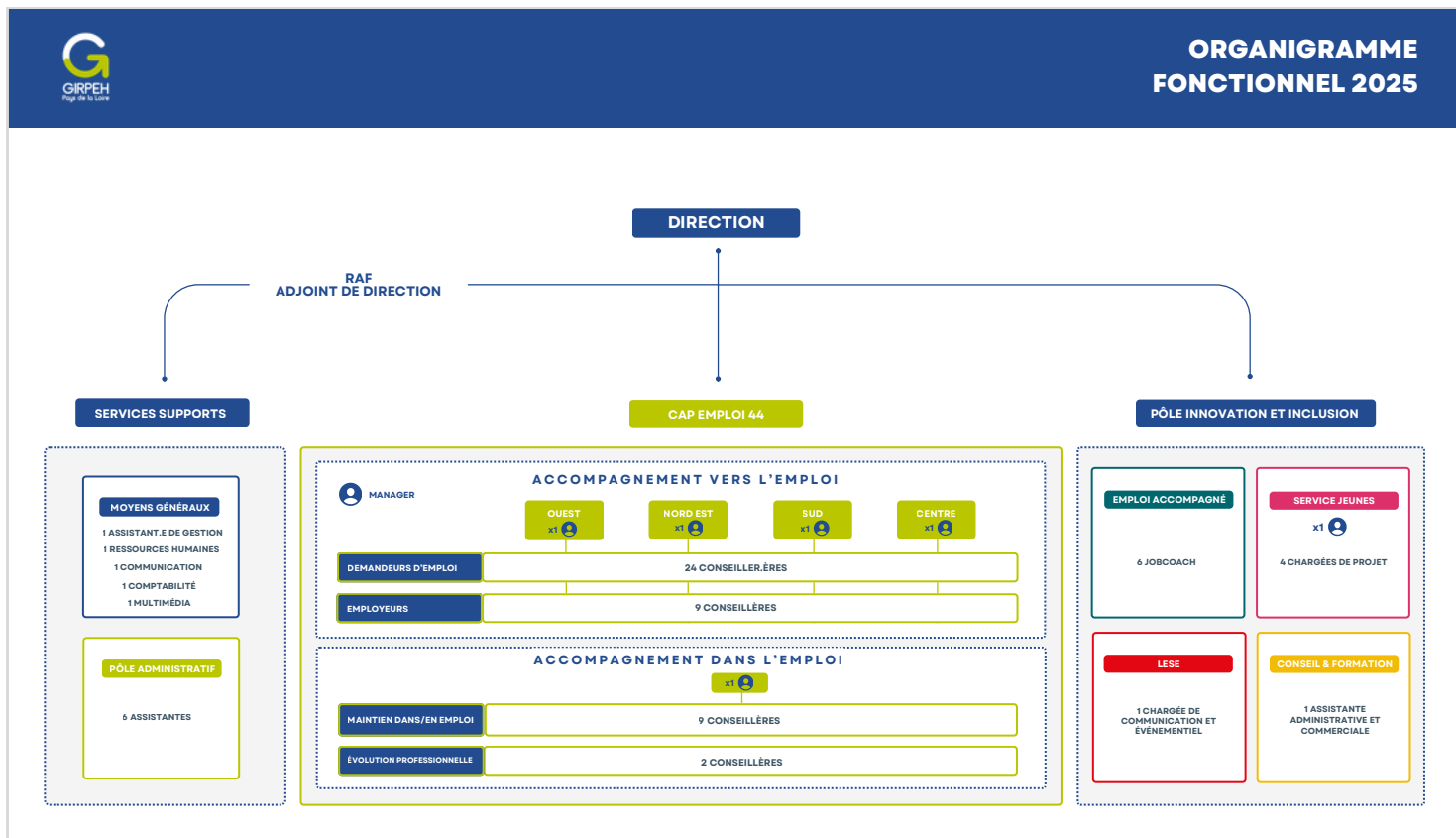
Parallèlement, une attention particulière a été portée à la structuration des fonctions supports, notamment des ressources humaines, et au pilotage financier, contribuant à consolider les fondamentaux de l'organisation et accroître son efficacité.

Cette réorganisation vise à :

- Renforcer la présence au sein des territoires économiques, mieux répondre aux besoins des entreprises et des personnes accompagnées,
- Soutenir les équipes opérationnelles, accompagner les transformations et fluidifier les circuits de décision.

Ces changements organisationnels nous ont donné l'opportunité de valoriser les compétences internes et favoriser des parcours d'évolution et de mobilité professionnelle au sein de l'association.

ORGANIGRAMME



Caroline Dekerle

L'Agefiph vient de publier son tableau de bord sur le second semestre 2025 qui témoigne d'une évolution positive sur plusieurs indicateurs. Il ne s'agit évidemment pas de faire du triomphalisme. Les écarts restent encore importants avec le tout public. Mais ces chiffres témoignent que la politique volontariste engagée depuis plusieurs années par l'État, soutenue par l'Agefiph, le Fiphfp, France Travail, Cap Emploi et l'ensemble des acteurs produit ses effets.

Le message que je veux porter aujourd'hui est donc simple : il faut continuer à travailler ensemble. Continuer à aligner nos efforts. Continuer à faire de notre complémentarité une force. Parce que nous sommes complémentaires.

Nous avons chacun nos missions, nos expertises, nos offres de services. Et dans une période budgétaire contrainte pour tous où il nous est demandé de l'efficacité, il s'agit que chacun soit à sa place, dans son rôle, avec son expertise, et que nous sachions articuler nos interventions au bénéfice des personnes et des employeurs.

C'est aussi dans cet esprit que l'Agefiph a engagé depuis plusieurs mois une démarche de transformation : « Transform'Action » qui vise à rendre notre offre plus simple, plus lisible et plus efficace et qui permettra d'expliquer nos synergies avec France Travail et Cap Emploi.

Nous avons déjà commencé ce travail de vulgarisation en expliquant que l'Agefiph était le premier financeur des cap emploi (120 millions sur un budget total de 180 millions) dont les conseillers se saisissent de nos aides et prestations (appuis spécifiques et études ergonomiques), au bénéfice des demandeurs d'emploi et des salariés qu'ils accompagnaient.

S'agissant des entreprises, expliquées simplement, nos offres sont faciles à comprendre : j'ai coutume de dire que l'Agefiph « ouvre les chakras » des entreprises quelque soit leur taille, afin que France Travail et les Cap emploi puissent ensuite intervenir plus facilement sur des situations individuelles, pour « placer » des candidats ou maintenir en emploi des salariés. C'est la même logique pour l'accompagnement des centres de formation. Ce n'est pas à l'Agefiph d'intervenir pour apprécier les besoins d'un apprenant en situation de handicap et proposer des aménagements. Le rôle de l'Agefiph : sensibiliser les entreprises et les organismes de formation, les monter en compétence, les appuyer à construire des plans d'action handicap et des démarches de progrès, former et outiller leurs référents handicap quand ils existent.

Je reste convaincue qu'il n'y a pas d'emploi sans entreprise. En région, il est essentiel que les équipes de l'Agefiph et des Cap emploi travaillent davantage en synergie pour se renvoyer les entreprises en fonction de leurs besoins. Montrons aux chefs d'entreprises souvent perdus dans notre écosystème complexe que nous interagissons ensemble, ce n'est pas à eux de comprendre le « qui fait quoi ».

Au niveau national, cette dynamique est bien engagée. Le vœu que je forme aujourd'hui, c'est que cette dynamique nationale se traduise encore plus fortement dans les territoires.

Pas pour le principe. Mais parce que les personnes et les entreprises en ont besoin et que c'est une condition essentielle pour continuer à faire progresser l'emploi des personnes en situation de handicap.

C'est cela, le sens de notre action collective.

Alors, continuons. Avec lucidité, avec exigence, mais aussi avec confiance.

Caroline Dekerle
Directrice Générale AGEFIPH



Thibaut Guilluy



L'année 2025 confirme une dynamique que nous avons à cœur de faire progresser collectivement : celle d'un emploi plus inclusif, où chacun peut trouver sa place et faire valoir ses compétences.

Cette ambition est plus que jamais nécessaire. Dans un contexte économique parfois incertain, les résultats obtenus en faveur de l'emploi des personnes en situation de handicap sont encourageants. Près de 287 000 personnes en situation de handicap ont retrouvé un emploi en 2025, soit une progression de près de 9 % en un an.

Dans le même temps, les actions de maintien dans l'emploi ont augmenté de 4,5 %, confirmant l'importance d'agir à la fois pour l'accès à l'emploi et pour la sécurisation des parcours professionnels.

Et cette mobilisation se traduit concrètement dans les territoires. En Loire-Atlantique, le partenariat entre le GIRPEH Pays de la Loire, le Club Les Entreprises s'engagent et l'ensemble des acteurs économiques constitue un exemple particulièrement inspirant. Grâce à un programme d'événements particulièrement dynamique — job datings, immersions, soirées des ambassadeurs du handicap, conférences ou actions de sensibilisation — plus de 220 recruteurs et près de 2 000 candidats ont été mobilisés autour de plus de 5 000 offres d'emploi en 2025.

Ces initiatives contribuent à faire évoluer les regards, à rapprocher les employeurs des talents et à démontrer que les compétences ne se résument jamais à une situation de handicap. Elles illustrent également notre volonté commune de sensibiliser davantage les entreprises et de les accompagner vers des recrutements toujours plus inclusifs.

Je tiens à saluer l'engagement de l'ensemble des équipes du GIRPEH Pays de la Loire, des entreprises partenaires et tout particulièrement l'implication d'Yves-Olivier Lenormand, dont l'énergie et la capacité à fédérer sont reconnues bien au-delà du territoire ligérien.

Avec France Travail, nous aurons à cœur de poursuivre cette dynamique à vos côtés et de faire rayonner, partout en France, les initiatives les plus innovantes et les plus inspirantes portées en Pays de la Loire.

Thibaut Guilluy,
Directeur Général France Travail
Co-président Les Entreprises s'engagent



CAP EMPLOI

LES 2 PILIERS DE CAP EMPLOI SONT
L'ACCOMPAGNEMENT DANS L'EMPLOI ET L'ACCOMPAGNEMENT VERS L'EMPLOI

LES PERSONNES ACCOMPAGNÉES PAR CAP EMPLOI

3 922

PERSONNES ACCOMPAGNÉES

1 885 demandeurs d'emploi
accompagnés/mois en modalité EXH

1 435 actifs accompagnés dans l'emploi

SERVICES DÉLIVRÉS AUX EMPLOYEURS PAR CAP EMPLOI

2 057

SERVICES AUX EMPLOYEURS PUBLICS OU PRIVÉS

- 131 intégrations en emploi
- 1025 maintiens dans l'emploi
- 135 maintiens en emploi / évolution professionnelle
- 137 offres recueillies et diffusées
- 574 visites d'employeurs
- 170 évènements ou sensibilisations employeurs (jobdatings, forums, petits déjeuners employeurs, sensibilisations handicap)

TEMPS FORTS 2025

Évaluation conventionnelle Cap emploi :

Objectif : permettre aux financeurs et aux Cap emploi d'apprécier la qualité de la mise en œuvre des missions d'accompagnement vers et dans l'emploi. Mandaté par l'État et les financeurs, CHEOPS assure la mise en œuvre de cette évaluation qui vise à préparer les équipes et permet au Cap emploi 44 d'entrer dans une dynamique d'amélioration continue.

Des liens renforcés avec le milieu protégé – groupe partenariat ESAT – RPE – MDPH :

Déclinaison de la feuille de route dans le cadre de la convention ESAT - RPE.

En 2025, le groupe a :

- Réalisé un guide départemental à destination des professionnels du RPE et des ESAT pour mieux collaborer au bénéfice de la fluidité des parcours et faciliter les transitions entre milieux protégé et ordinaire,
- Organisé en mai un évènement dans le cadre du festival UNIQUES, 1^{er} festival pour l'égalité des chances à l'ESAT de l'Association Marie Moreau à St Nazaire. 4 entreprises handi-accueillantes ont témoigné, les ESAT de l'Ouest ont présenté leurs activités et une visite des ateliers a été organisé.

SAS formation :

Depuis juin 2025, Cap emploi 44 a mis en place le dispositif « SAS formation » pour faciliter le traitement des demandes d'aménagement en formation. Deux conseillères assurent un prédiagnostic et orientent, si besoin, vers le conseiller de proximité. Les situations liées à l'alternance restent prises en charge par les services intégration/maintien en emploi.

Groupe de travail "Compensation maintien"

Création du groupe « Compensation maintien » au sein du service Maintien pour :

- assurer une veille active auprès des fournisseurs et recenser les solutions de compensation préconisées par nos partenaires experts du handicap dans les dispositifs « Appuis spécifiques », « Etude ergonomique »
- alimenter et mettre un jour un répertoire partagé « fournisseurs » avec des coordonnées et des ressources

Lancement de l'expérimentation "sourcing inclusif" – Handimatch

En lien avec les équipes France Travail, ce dispositif s'appuie notamment sur le référencement d'entreprises "handiengagées", identifiées pour leurs actions concrètes en faveur de l'inclusion. Ce travail de repérage et de qualification des employeurs permet de constituer un vivier d'offres d'emploi, facilitant des mises en relation ciblées et pertinentes avec des candidats en situation de handicap.

Déploiement de l'offre de service EURES – Bilan 2025

Formation de 2 conseillères recrutement pour intégrer le réseau EURES et le déployer sur le territoire Ouest et ainsi accompagner la mobilité et le recrutement en Europe. À ce jour, 12 demandes ont déjà été accompagnées.



106 duos formés pour Duoday, par les équipes de France Travail et Cap emploi en Loire-Atlantique !

4 jobdatings organisés sur la période avec plus de 300 participants et 70 entreprises – dont le forum industrie et le jobdating spécial handicap à Nantes

19 ateliers et 11 sensibilisations destinés à des candidats et employeurs.

Des nouveaux formats d'évènements avec un escape game emploi, un parcours immersif, un parcours créateur TIH ou encore Handipoursuite (créé par l'AGEFIPH)

L'ACCOMPAGNEMENT DANS L'EMPLOI

765

nouveaux accompagnements
dans l'emploi

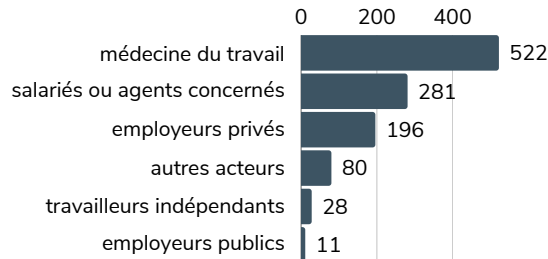
1 118

sollicitations

Dont :

- **618** services maintien DANS l'emploi
- **147** services maintien EN emploi et évolution professionnelle (dont 124 CEP)

Origine des sollicitations et services concernés



Les résultats communs des équipes

Cap emploi et France Travail en Loire Atlantique :

CAP EMPLOI 44
Handicap, recrutement & maintien

France
Travail

22% Taux d'accès à l'emploi de l'ensemble des DEBOE
vs 47% pour l'ensemble des demandeurs d'emploi

- ➔ **6.7%** Taux de présence des DEBOE en emploi durable
- 59.5%** Taux d'accès à l'emploi des DEBOE 6 mois après une formation à visée "emploi direct"
- 2 355** DEBOE de longue durée étaient en recherche depuis plus de 12 mois en fin d'année

6.7% de recrutement de DEBOE parmi les offres déposées à France Travail

80.7% de satisfaction des DEBOE vis-à-vis de leur accompagnement

Les résultats du service

"accompagnement dans l'emploi" du Cap emploi 44

CAP EMPLOI 44
Handicap, recrutement & maintien

96% de maintiens dans l'emploi réussis

- ➔ **95%** de maintiens réussis dans le privé
- 97%** de maintiens réussis dans le public

481 maintiens dans l'emploi réussis

- ➔ **424** maintiens réussis au sein d'entreprises privées
- 57** maintiens réussis au sein d'organisations publiques

63% des accompagnements en emploi et évolution professionnelle aboutissent à un projet professionnel défini

L'ACCOMPAGNEMENT VERS L'EMPLOI



Dans le cadre du **Lieu Unique d'Accompagnement**, Cap emploi 44 accompagne les demandeurs d'emploi en situation de handicap inscrits auprès de France Travail au sein des **18 agences du département**, en lien étroit avec les équipes France Travail dédiées.

Les conseillers Cap emploi accompagnent **20%** des demandeurs d'emploi en situation de handicap inscrits à France Travail, et interviennent en **appui ponctuel** pour les autres publics. Leur **expertise** vise à **sécuriser les parcours professionnels** en analysant l'impact du handicap vis à vis de l'emploi et en proposant des solutions adaptées, tout en accompagnant les employeurs privés et publics ainsi que les personnes, quel que soit leur statut, tout au long du parcours vers et dans l'emploi.

Les conseillers ont également accompagné **91** chercheurs d'emploi non encore inscrits à France Travail dans le cadre du **SAS** en vue de la sécurisation de leur parcours.

Appui ponctuel :

- **155** Ateliers "Parler du handicap à un employeur"
- **49** Ateliers "Aptitudes et compensation"
- **131** aménagements de situation de travail dans le cadre d'une intégration
- **504** entretiens diagnostics croisés



434 immersions réalisées

256 ateliers réalisés

EMPLOI ACCOMPAGNÉ



La plateforme territoriale de l'Emploi Accompagné de Loire-Atlantique est composée de :

- 5 job coaches du GIRPEH
- 5 job coaches ADAPEILA
- 1 job coach APF



Tous les job coaches utilisent la méthode IPS (Individual Placement Support)

Visite de fidélité IPS (par WFX formation)

« Audit qualité » permettant de mesurer la fidélité au modèle et pratiques IPS

108 / 125, meilleure note attribuée par WFX.

Réorganisation de l'équipe

Poursuite de la répartition des accompagnements par territoire

Mesure de l'impact et concertation en équipe
Fin 2025 : orientation vers deux équipes : Nord et Sud Loire avec 2 zones permettant d'équilibrer la charge d'accompagnement (Nantes et le bassin de St Nazaire)

Struturation nationale de l'Emploi accompagné

Afin d'harmoniser les pratiques sur l'ensemble des PTEA en France, un cahier des charges est fixé par décret en décembre 2025

LES TEMPS FORTS 2025

- **Formation** : « **Emploi Accompagné, proches et aidants** », parce que l'entourage peut faire partie des ressources de la personne accompagnée et qu'il est important de pouvoir travailler avec eux, de les soutenir,
- **Témoignages croisés** : Personne accompagnée/Jobcoachs/manager lors du Webinaire de présentation de Passerelle pour l'Emploi dont fait partie la Plateforme Emploi Accompagné,
- **Réflexion sur l'amélioration des partenariats** avec de nouvelles conventions mettant en valeur les apports réciproques que peuvent apporter les partenaires à la PTEA, en particulier avec les centres de réhabilitation psycho-sociale,
- **Augmentation des sorties de façon sécurisée** du fait de la mise en place des Perm'et toi,
- **Création du poste de chef de service** afin de piloter de manière homogène l'équipe, poursuivre et développer les liens entre les 3 co-porteurs du dispositif, et garantir les atteintes des résultats.

L'ACCOMPAGNEMENT EN 2025

ÂGE MOYEN

36,9 ans

GENRE



- 50% de femmes
- 50% d'hommes

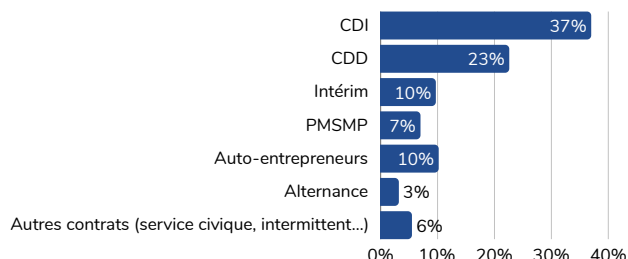
194

PERSONNES ACCOMPAGNÉES EN LOIRE-ATLANTIQUE

29 entrées et 32 sorties

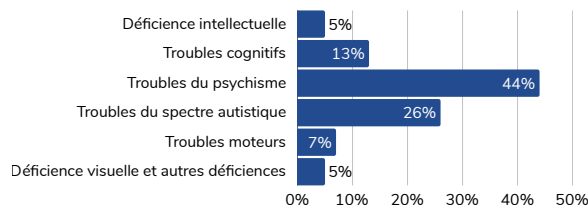
Moins de 2 mois 1/2 est le temps moyen d'intégration en entreprise après l'entrée dans le dispositif.

RÉPARTITION DES CONTRATS

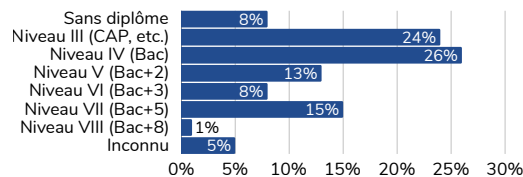


86 % de contrats dans le secteur privé, 14% dans la fonction publique

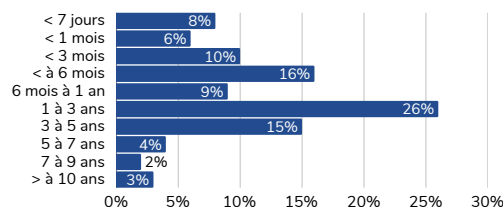
NATURE DU HANDICAP PRINCIPAL DE LA PERSONNE



NIVEAU DE QUALIFICATION



DURÉE MOYENNE DES CONTRATS DE TRAVAIL



SERVICE JEUNES

UNE LOGIQUE DE PARCOURS POUR CASSER L'EFFET SILO ET FAVORISER LA TRANSITION VIE SCOLAIRE/VIE ACTIVE.

3 dispositifs d'accompagnement

ACTION REGION - Accompagnement de lycéens en situation de handicap

Région Pays de la Loire - année scolaire 2024-2025

Objectifs du dispositif : travailler l'orientation avec les jeunes et leurs familles, travailler en complémentarité des équipes enseignantes, proposer un suivi et un bilan sur le lieu de stage, anticiper les besoins des jeunes en milieu professionnel.

PPJTH - Parcours Professionnel des Jeunes Travailleurs Handicapés

Bassins de Nantes, Saint-Nazaire et Ancenis

- Un atelier à destination des salariés du groupe Manitou
- Une soixantaine de situations étudiées dans le cadre de commissions avec la MDPH

Objectifs du dispositif : travailler sur le sujet du projet professionnel et des adaptations au poste. Accompagner l'acceptation du handicap en lien avec les professionnels de santé.

Pop Inclu



- En co-portage avec l'Adapeila avec un financement ARS
- Accompagnement de jeunes de + de 18 ans, en IME, qui souhaitent expérimenter le milieu ordinaire de travail

Objectifs du dispositif : accompagner des jeunes inscrits en IME dans la découverte du milieu ordinaire de travail à travers la recherche de stages, de visites d'entreprises, de recherches de centres de formations et des ateliers de compétences psychosociales.

Projets soutenus par les partenaires publics, employeurs et fondations :



3 cycles de 4 ateliers par année pour répondre aux questions des familles :

- Les environnements de travail
- Les moyens de compensation
- Parler du handicap face à une entreprise
- Les acteurs spécialisés dans l'insertion professionnelle

La majorité des troubles psychiques des jeunes sont liés à des parcours de vie complexes : **notre action sur le champ professionnel permet aussi à ces jeunes d'avoir un espoir de pouvoir se stabiliser.**



+ DE 200 JEUNES ACCOMPAGNÉS EN 2025



DES JEUNES PORTANT TOUTES TYPOLOGIES DE HANDICAP



- Avec les acteurs de l'insertion, du social et du médicosocial pour construire des parcours cohérents et éviter les ruptures
- Avec le SPE pour préparer les Jeunes à intégrer un accompagnement
- Avec les entreprises pour permettre aux Jeunes de découvrir leurs talents

Ils nous font confiance et soutiennent nos actions notamment via la taxe d'apprentissage



LES ENTREPRISES S'ENGAGENT



Les entreprises s'engagent - club de Loire-Atlantique, est composé de représentants d'organisations d'employeurs, de clubs d'entreprises et d'acteurs de l'emploi et de l'inclusion. Le club organise des jobdatings et des événements pour favoriser l'engagement des entreprises en matière d'emploi et d'inclusion dans tout le département. L'objectif du club est de rassembler, valoriser les initiatives et accompagner les entreprises en matière d'emploi et d'inclusion pour construire ensemble une économie plus durable et plus solidaire.

NOS ACTIONS EN 2025

- **09/01** : "Jobdating & Théâtre" à Montoir-de-Bretagne
- **10/01** : Campus de l'inclusion - Immersion à Saint-Nazaire
- **07/02** : Campus de l'inclusion - Action Visioconférence
- **13/02** : Tramway de l'emploi à Toulouse
- **26/02** : Ciné débat à Pornic
- **03/04** : Soirée partenaires de l'IUT de Nantes
- **04/04** : Campus de l'inclusion - Tremplin à Saint-Nazaire
- **24/04** : Club handicap - Fondation AMIPI
- **24/04** : Jobdating & Conférence à Saint-Nazaire
- **14/05** : Salon Synergie à la Beaujoire
- **14/05** : Jobdating & Soirée des Ambassadeurs à Nantes
- **04/06** : L'emploi sans arrêt 2e édition à Nantes
- **11/06** : Ciné-débat à Montoir-de-Bretagne
- **24/06** : Ciné-débat au CREPS - La Chapelle-sur-Erdre
- **11/09** : Inauguration Orig'Amis
- **30/09** : Jobdating & Théâtre à Méaulte
- **09/10** : Soirée Trophées Emploi Seniors au Campus by CA à Nantes
- **16/10** : Startups & Innovation Day à Carquefou
- **07/11** : Événement Insertion par l'Activité Économique
- **12/11** : Soirée Connexion à Châteaubriant
- **20/11** : Jobdating Spécial Handicap
- **09/12** : Jobdating à l'Aéroport Nantes Atlantique

Ils soutiennent nos actions



LES ENGAGEMENTS DU CLUB

Les engagements du club en Loire-Atlantique portent sur les thématiques suivantes :

- Jeunes
- Handicap
- Sobriété
- Sport
- Quartiers prioritaires
- Achats inclusifs
- Réfugiés

22
événements

224
recruteurs mobilisés

1998
candidats mobilisés

725
spectateurs aux pièces de théâtre-forum / concerts organisés

PÔLE CONSEIL & FORMATION

Le GIRPEH Pays de la Loire accompagne les entreprises dans les différents aspects techniques liés à la question du handicap au travail en proposant **un catalogue de formations et sensibilisations**.



Cette certification confirme la volonté du GIRPEH et son application d'une démarche qualité, elle reconnaît la qualité de nos process et de nos formations.

Les objectifs du pôle conseil et formations sont de professionnaliser l'approche du handicap en emploi par :

LES SENSIBILISATIONS & FORMATIONS

- Devenir référent handicap (interentreprises en présentiel et formations sur-mesure)
- L'essentiel du handicap
- Manager des personnes en situation de handicap
- Sensibilisation Handicap Qualiopi (webinaire 2h)
- Non-discrimination à l'embauche
- Mettre en œuvre une politique handicap

DU CONSEIL POUR DE L'ACCOMPAGNEMENT PROFESSIONNEL POST-INAPTITUDE

Dans le cadre de la prévention de la désinsertion, le GIRPEH Pays de Loire propose aux employeurs des accompagnements pour leurs (ex-)salariés licenciés pour inaptitude dans l'élaboration d'un projet professionnel et développement de son employabilité en tenant compte des contraintes de santé.

INTERVENTION POUR LE DISPOSITIF OBJECTIF PARCOURS PRO – OETH



Depuis 2024, l'association OETH a lancé le dispositif « Objectif Parcours Pro » destiné à renforcer l'employabilité des salariés confrontés à une problématique de maintien dans l'emploi.

Simple et rapide, Objectif Parcours Pro permet d'agir le plus précocement possible afin d'éviter les ruptures de parcours des salariés.



Le GIRPEH Pays de la Loire, expert dans l'accompagnement de personnes en situation de handicap, assure la mise en œuvre de ce dispositif sur le département de la Loire-Atlantique, en sous-traitance de l'OPF Sarthe.

Ils nous ont fait confiance en 2025



GIRPEH

Laboratoire de solutions au service
de l'emploi et du handicap

www.girpeh-asso.fr

1 rue Didiene
44 000 Nantes

41, rue de la Paix et des Arts
44 600 Saint-Nazaire

02.40.08.07.07